

## LAMPIRAN 1 KUESIONER PENELITIAN

Dengan hormat,

Sehubungan dengan pengerjaan tugas akhir atau skripsi sarjana satu S1 yang sedang saya lakukan dalam program studi Entrepreneurship di Podomoro University, saya perlu melakukan penelitian mengenai:

“ANALISIS PENGARUH KETIDAKPUASAN KUALITAS SISTEM DAN DAYA TARIK PESAING TERHADAP INTENSI PERPINDAHAN KE MEDIA SOSIAL LAIN YANG MEMENGARUHI KEPUTUSAN PERPINDAHAN MEREK PENGGUNA PATH DI DKI JAKARTA”. Oleh karena itu saya mengharapkan bantuan dan kerjasama dari Bapak/Ibu/Saudara/Saudari untuk mengisi kuesioner ini dengan jujur. Saya ucapkan terimakasih atas waktu dan juga kesediaan yang telah diberikan untuk mengisi survei ini.

### a. Karakteristik Responden

Jenis Kelamin	<input type="checkbox"/> Wanita <input type="checkbox"/> Pria
Usia	<input type="checkbox"/> 17-25 tahun <input type="checkbox"/> 26-35 tahun
Pekerjaan	<input type="checkbox"/> Pelajar / mahasiswa <input type="checkbox"/> Karyawan swasta <input type="checkbox"/> Wirausaha <input type="checkbox"/> Lainnya, ...
Pendapatan	<input type="checkbox"/> < Rp 3.999.999 <input type="checkbox"/> Rp 4.000.000 – < Rp 4.999.999 <input type="checkbox"/> Rp 5.000.000 – Rp 5.999.999 <input type="checkbox"/> > Rp 6.000.000
Jangka waktu penggunaan Path	<input type="checkbox"/> < 1 tahun <input type="checkbox"/> 1-2 tahun <input type="checkbox"/> 3-4 tahun <input type="checkbox"/> 5-6 tahun <input type="checkbox"/> > 6 tahun
Domisili	<input type="checkbox"/> Jakarta Utara <input type="checkbox"/> Jakarta Pusat <input type="checkbox"/> Jakarta Barat <input type="checkbox"/> Jakarta Selatan <input type="checkbox"/> Jakarta Timur

**b. Pernyataan**

Pilihlah jawaban yang menurut anda sesuai dengan pilihan anda dengan cara memberikan tanda (V) pada tabel yang disediakan dengan kriteria sebagai berikut:

- Sangat Tidak Setuju (STS) : 1
- Tidak Setuju (TS) : 2
- Netral (N) : 3
- Setuju (S) : 4
- Sangat Setuju (SS) : 5

<b>Ketidakpuasan Kualitas Sistem</b>						
<b>No.</b>	<b>Pernyataan</b>	<b>STS</b>	<b>TS</b>	<b>N</b>	<b>S</b>	<b>SS</b>
<b>Sampai pada tahun 2017, menurut saya, ketika menggunakan aplikasi Path di masa lalu..</b>						
1	Secara keseluruhan, fitur-fitur yang dimiliki sosial media Path tidak sesuai harapan					
2	Waktu <i>loading</i> di aplikasi Path cukup lama					
3	Secara umum, saya merasa kesulitan didalam penggunaan aplikasi Path					
<b>Daya Tarik Pesaing</b>						
<b>No.</b>	<b>Pernyataan</b>	<b>STS</b>	<b>TS</b>	<b>N</b>	<b>S</b>	<b>SS</b>
<b>Sampai pada tahun 2017, menurut saya, ketika menggunakan aplikasi Path di masa lalu..</b>						
4	Saya merasa sosial media yang lain lebih mudah digunakan dibanding aplikasi Path					
5	Menurut saya, fitur-fitur sosial media yang lain lebih menarik dibandingkan Path					
6	Saya merasa lebih mudah untuk mencari informasi menggunakan sosial media lain daripada Path					

<b>Intensi Perpindahan</b>						
<b>No.</b>	<b>Pernyataan</b>	<b>STS</b>	<b>TS</b>	<b>N</b>	<b>S</b>	<b>SS</b>
<b>Sampai pada tahun 2017, menurut saya, ketika menggunakan aplikasi Path di masa lalu..</b>						
7	Saya merasa kualitas pelayanan yang diberikan Path tidak sesuai keinginan					
8	Saya mulai tertarik dengan sosial media lain dari pada Path					
9	Saya ingin mencoba menggunakan sosial media lain selain Path					
<b>Keputusan Perpindahan Merek</b>						
<b>No.</b>	<b>Pernyataan</b>	<b>STS</b>	<b>TS</b>	<b>N</b>	<b>S</b>	<b>SS</b>
<b>Sampai pada tahun 2017, menurut saya, ketika menggunakan aplikasi Path di masa lalu..</b>						
10	Saya merasa tidak puas menggunakan aplikasi Path					
11	Saya telah menggunakan sosial media lain dari pada Path					
12	Saya berhenti menggunakan aplikasi Path					

## LAMPIRAN 2 STUDI PENDAHULUAN

Responden 1 (Dewanto Hartono)

Penulis : “Selamat siang. Saya ingin bertanya, apakah anda pernah menggunakan aplikasi sosial media Path?”

Responden : “Dulu pakai tetapi belakangan sudah tidak”

Penulis : “Kenapa tidak menggunakan lagi belakangan?”

Responden : “Karena ada sosmed yang lebih baik dengan fitur lebih bagus”

Penulis : “Baik, terima kasih atas waktunya. Selamat siang”

Responden 2 (Beverly Aprilia)

Penulis : “Selamat siang. Saya ingin bertanya, apakah anda pernah menggunakan aplikasi sosial media Path?”

Responden : “Pernah dulu”

Penulis : “Kenapa tidak menggunakan lagi belakangan?”

Responden : “Muncul Instagram yang fiturnya lebih berguna”

Penulis : “Baik, terima kasih atas waktunya. Selamat siang”

Responden 3 (Jeslin Gracilia)

Penulis : “Selamat siang. Saya ingin bertanya, apakah anda pernah menggunakan aplikasi sosial media Path?”

Responden : “Pernah tapi tidak lama”

Penulis : “Kenapa tidak menggunakan lagi belakangan?”

Responden : “Path membosankan dan setelah tahu ada sosial media lain yang lagi booming”

Penulis : “Baik, terima kasih atas waktunya. Selamat siang”

Responden 4 (Jessica Saputra)

Penulis : “Selamat siang. Saya ingin bertanya, apakah anda pernah menggunakan aplikasi sosial media Path?”

Responden : “Iya pernah dulu hanya 2 tahun”

Penulis : “Kenapa tidak menggunakan lagi belakangan?”

Responden : “Karena lama-lama bosan dan ada Instagram yang fiturnya menarik”

Responden 5 (Meta Anggriani)

Penulis : “Selamat siang. Saya ingin bertanya, apakah anda pernah menggunakan aplikasi sosial media Path?”

Responden : “Dulu pernah tidak lama tapi”

Penulis : “Kenapa tidak menggunakan lagi belakangan?”

Responden : “Karena sosmed lain lebih menarik untuk digunakan dan membosankan menggunakan Path yang umumnya untuk memberitahukan lokasi saja”

Penulis : “Baik, terima kasih atas waktunya. Selamat siang”

Responden 6 (Angelia Rinaldy)

Penulis : “Selamat siang. Saya ingin bertanya, apakah anda pernah menggunakan aplikasi sosial media Path?”

Responden : “Dulu pakai tetapi gak lama”

Penulis : “Kenapa tidak menggunakan lagi belakangan?”

Responden : “Karena fitur seperti Instagram lebih baik bisa mencari gambar orang lain melalui bagian *explore*”

Penulis : “Baik, terima kasih atas waktunya. Selamat siang”

Responden 7 (Maria Sofia Jonanovic)

Penulis : “Selamat siang. Saya ingin bertanya, apakah anda pernah menggunakan aplikasi sosial media Path?”

Responden : “Pernah hanya 4 tahun”

Penulis : “Kenapa tidak menggunakan lagi belakangan?”

Responden : “Membosankan dan di sosmed lain timelinenya lebih bagus”

Penulis : “Baik, terima kasih atas waktunya. Selamat siang”

Responden 8 (Christopher Devin)

Penulis : “Selamat siang. Saya ingin bertanya, apakah anda pernah menggunakan aplikasi sosial media Path?”

Responden : “Pernah tapi hanya sebentar”

Penulis : “Kenapa tidak menggunakan lagi belakangan?”

Responden : “Bosenin dan ada Instagram fiturnya yang lebih banyak”

Penulis : “Baik, terima kasih atas waktunya. Selamat siang”

Responden 9 (Kevin Kurniawan)

Penulis : “Selamat siang. Saya ingin bertanya, apakah anda pernah menggunakan aplikasi sosial media Path?”

Responden : “Dulu saat awal muncul sering tapi lama kelamaan tidak pakai lagi”

Penulis : “Kenapa tidak menggunakan lagi belakangan?”

Responden : “Ada sosmed lain seperti Instagram memberi fitur lebih banyak bisa melihat foto-foto orang lain tanpa harus memfollow”

Penulis : “Baik, terima kasih atas waktunya. Selamat siang”

Responden 10 (Tony Susanto)

Penulis : “Selamat siang. Saya ingin bertanya, apakah anda pernah menggunakan aplikasi sosial media Path?”

Responden : “Pernah tapi hanya 2 tahun kira-kira”

Penulis : “Kenapa tidak menggunakan lagi belakangan?”

Responden : “Begitu-begitu saja dan tidak ada update an yang berarti”

Penulis : “Baik, terima kasih atas waktunya. Selamat siang”

### LAMPIRAN 3 TABULASI DATA RESPONDEN

Jenis Kelamin	Usia	Pekerjaan	Pendapatan	Jangka waktu pengguna an Path	Domisili	KKS 1	KKS 2	KKS 3	DT P1	DT P2	DTP 3	IP1	IP2	IP3	KP M1	KP M2	KP M3
Pria	17-25 tahun	Pelajar / mahasiswa	< Rp 3.999.999	1-2 tahun	Jakarta Selatan	3	2	2	5	5	5	3	5	5	3	5	5
Pria	17-25 tahun	Pelajar / mahasiswa	< Rp 3.999.999	1-2 tahun	Jakarta Timur	3	3	3	4	4	4	5	5	5	5	5	5
Wanita	17-25 tahun	Pelajar / mahasiswa	< Rp 3.999.999	1-2 tahun	Jakarta Timur	3	2	4	5	5	5	3	5	5	5	5	5
Wanita	17-25 tahun	Pelajar / mahasiswa	> Rp 6.000.000	1-2 tahun	Jakarta Selatan	5	5	5	5	5	5	5	5	5	5	5	5
Pria	17-25 tahun	Pelajar / mahasiswa	< Rp 3.999.999	1-2 tahun	Jakarta Selatan	4	5	1	4	5	5	4	5	5	5	5	5
Wanita	17-25 tahun	Pelajar / mahasiswa	< Rp 3.999.999	3-4 tahun	Jakarta Selatan	1	5	5	1	1	1	5	5	5	5	5	5
Wanita	17-25 tahun	Pelajar / mahasiswa	< Rp 3.999.999	3-4 tahun	Jakarta Timur	4	5	5	5	5	5	5	5	5	4	5	5
Pria	17-25 tahun	Pelajar / mahasiswa	< Rp 3.999.999	3-4 tahun	Jakarta Timur	5	5	5	5	5	4	5	4	4	4	5	4
Pria	17-25 tahun	Pelajar / mahasiswa	< Rp 3.999.999	3-4 tahun	Jakarta Selatan	5	3	3	5	5	5	4	4	5	4	4	4
Pria	17-25 tahun	Karyawan swasta	< Rp 3.999.999	3-4 tahun	Jakarta Selatan	3	3	1	3	5	5	5	5	5	5	5	5
Pria	17-25 tahun	Pelajar / mahasiswa	< Rp 3.999.999	3-4 tahun	Jakarta Pusat	4	3	5	4	5	3	3	5	5	4	5	4
Pria	17-25 tahun	Wirausaha	< Rp 3.999.999	3-4 tahun	Jakarta Pusat	4	4	5	5	5	5	3	5	5	4	5	4
Pria	17-25 tahun	Pelajar / mahasiswa	< Rp 3.999.999	3-4 tahun	Jakarta Utara	5	5	5	5	5	5	4	5	5	5	5	5
Pria	17-25 tahun	Pelajar / mahasiswa	< Rp 3.999.999	3-4 tahun	Jakarta Pusat	5	5	5	5	5	5	5	5	5	4	5	5
Wanita	17-25 tahun	Pelajar / mahasiswa	< Rp 3.999.999	3-4 tahun	Jakarta Barat	4	5	5	5	5	5	5	5	5	4	5	5

Pria	17-25 tahun	Pelajar / mahasiswa	< Rp 3.999.999	3-4 tahun	Jakarta Selatan	4	4	4	5	5	5	5	4	4	4	5	5
Wanita	17-25 tahun	Pelajar / mahasiswa	< Rp 3.999.999	3-4 tahun	Jakarta Pusat	3	4	3	5	5	5	3	5	5	3	5	5
Pria	17-25 tahun	Pelajar / mahasiswa	< Rp 3.999.999	3-4 tahun	Jakarta Selatan	4	4	4	4	3	5	3	5	5	3	5	5
Pria	17-25 tahun	Pelajar / mahasiswa	Rp 4.000.000 - Rp 4.999.999	3-4 tahun	Jakarta Selatan	5	5	5	5	5	5	5	5	5	5	5	5
Pria	17-25 tahun	Pelajar / mahasiswa	< Rp 3.999.999	3-4 tahun	Jakarta Selatan	5	5	4	5	5	5	4	5	5	5	5	5
Wanita	17-25 tahun	Pelajar / mahasiswa	< Rp 3.999.999	3-4 tahun	Jakarta Barat	1	1	1	5	5	5	3	5	5	5	5	5
Pria	17-25 tahun	Pelajar / mahasiswa	< Rp 3.999.999	3-4 tahun	Jakarta Pusat	5	5	5	5	5	5	5	5	5	5	5	5
Wanita	17-25 tahun	Pelajar / mahasiswa	< Rp 3.999.999	3-4 tahun	Jakarta Barat	3	3	3	3	5	4	3	4	4	5	5	5
Pria	17-25 tahun	Pelajar / mahasiswa	< Rp 3.999.999	3-4 tahun	Jakarta Utara	1	1	1	5	5	5	4	5	5	3	5	5
Pria	17-25 tahun	Pelajar / mahasiswa	< Rp 3.999.999	3-4 tahun	Jakarta Pusat	5	5	5	5	5	5	5	5	5	4	4	4
Wanita	17-25 tahun	Pelajar / mahasiswa	< Rp 3.999.999	3-4 tahun	Jakarta Selatan	3	2	1	3	4	4	3	4	4	3	4	4
Pria	17-25 tahun	Pelajar / mahasiswa	< Rp 3.999.999	3-4 tahun	Jakarta Pusat	1	1	2	5	3	3	1	4	4	2	5	4
Pria	17-25 tahun	Pelajar / mahasiswa	< Rp 3.999.999	3-4 tahun	Jakarta Utara	1	5	3	4	5	5	1	5	5	4	5	5
Pria	17-25 tahun	Pelajar / mahasiswa	< Rp 3.999.999	3-4 tahun	Jakarta Barat	5	5	5	5	5	5	5	5	5	5	5	5
Pria	17-25 tahun	Pelajar / mahasiswa	< Rp 3.999.999	3-4 tahun	Jakarta Timur	5	5	5	5	5	5	5	5	5	5	5	5
Pria	17-25 tahun	Pelajar / mahasiswa	< Rp 3.999.999	3-4 tahun	Jakarta Utara	4	5	4	4	5	5	5	4	5	4	5	4
Pria	17-25 tahun	Pelajar / mahasiswa	< Rp 3.999.999	3-4 tahun	Jakarta Timur	5	5	5	5	5	5	5	5	5	5	5	5
Pria	17-25 tahun	Pelajar / mahasiswa	< Rp 3.999.999	3-4 tahun	Jakarta Barat	3	3	3	3	3	3	3	3	3	5	5	5



Pria	17-25 tahun	Pelajar / mahasiswa	Rp 4.000.000 - Rp 4.999.999	3-4 tahun	Jakarta Selatan	2	3	4	5	5	5	3	5	3	4	5	5
Pria	17-25 tahun	Pelajar / mahasiswa	< Rp 3.999.999	3-4 tahun	Jakarta Pusat	1	4	5	5	5	5	3	5	5	3	5	5
Wanita	17-25 tahun	Karyawan swasta	< Rp 3.999.999	3-4 tahun	Jakarta Selatan	2	4	1	3	4	3	2	4	4	3	5	5
Pria	17-25 tahun	Karyawan swasta	> Rp 6.000.000	3-4 tahun	Jakarta Pusat	3	4	4	4	4	4	4	4	4	4	4	4
Pria	17-25 tahun	Pelajar / mahasiswa	< Rp 3.999.999	3-4 tahun	Jakarta Selatan	1	1	1	4	5	5	2	5	5	2	5	5
Pria	17-25 tahun	Pelajar / mahasiswa	< Rp 3.999.999	> 6 tahun	Jakarta Timur	1	1	1	5	5	5	5	5	5	5	5	5
Pria	17-25 tahun	Pelajar / mahasiswa	> Rp 6.000.000	> 6 tahun	Jakarta Selatan	3	2	1	5	5	5	4	5	5	4	5	5
Pria	17-25 tahun	Pelajar / mahasiswa	< Rp 3.999.999	1-2 tahun	Jakarta Utara	4	3	5	5	5	2	4	5	5	4	5	5
Pria	17-25 tahun	Pelajar / mahasiswa	< Rp 3.999.999	1-2 tahun	Jakarta Pusat	3	3	2	4	5	5	3	4	4	3	4	4
Wanita	17-25 tahun	Karyawan swasta	> Rp 6.000.000	1-2 tahun	Jakarta Selatan	3	2	1	2	5	5	3	4	4	3	5	4
Wanita	17-25 tahun	Karyawan swasta	> Rp 6.000.000	1-2 tahun	Jakarta Selatan	4	4	3	5	5	5	3	5	5	3	4	4
Wanita	17-25 tahun	Pelajar / mahasiswa	< Rp 3.999.999	1-2 tahun	Jakarta Barat	3	2	2	3	5	5	4	5	5	4	5	5
Wanita	17-25 tahun	Pelajar / mahasiswa	Rp 4.000.000 - Rp 4.999.999	1-2 tahun	Jakarta Barat	2	2	1	2	4	5	3	5	5	3	5	5
Wanita	17-25 tahun	Pelajar / mahasiswa	< Rp 3.999.999	1-2 tahun	Jakarta Barat	2	3	2	3	3	4	2	2	4	2	4	4
Pria	17-25 tahun	Pelajar / mahasiswa	< Rp 3.999.999	1-2 tahun	Jakarta Utara	4	4	4	4	4	5	4	4	5	4	5	4
Wanita	17-25 tahun	Pelajar / mahasiswa	< Rp 3.999.999	1-2 tahun	Jakarta Barat	4	3	5	5	5	2	4	5	5	4	5	5
Pria	17-25 tahun	Pelajar / mahasiswa	< Rp 3.999.999	1-2 tahun	Jakarta Pusat	3	2	1	2	5	5	3	4	4	3	5	4
Pria	17-25 tahun	Pelajar / mahasiswa	< Rp 3.999.999	1-2 tahun	Jakarta Selatan	4	4	3	5	5	5	4	5	5	3	5	5

Pria	17-25 tahun	Pelajar / mahasiswa	< Rp 3.999.999	1-2 tahun	Jakarta Utara	4	3	5	4	5	4	5	4	4	4	5	5
Wanita	17-25 tahun	Pelajar / mahasiswa	< Rp 3.999.999	1-2 tahun	Jakarta Timur	4	4	3	4	4	5	4	5	5	3	4	4
Pria	17-25 tahun	Pelajar / mahasiswa	< Rp 3.999.999	1-2 tahun	Jakarta Timur	2	4	1	3	3	4	3	3	5	3	5	4
Pria	17-25 tahun	Pelajar / mahasiswa	< Rp 3.999.999	1-2 tahun	Jakarta Utara	4	4	2	3	4	5	2	4	5	3	5	5
Pria	17-25 tahun	Wirausaha	> Rp 6.000.000	1-2 tahun	Jakarta Selatan	4	4	3	5	5	5	3	5	5	3	4	4
Pria	17-25 tahun	Pelajar / mahasiswa	< Rp 3.999.999	1-2 tahun	Jakarta Barat	4	5	4	5	4	5	4	5	5	4	5	5
Pria	17-25 tahun	Pelajar / mahasiswa	Rp 4.000.000 - Rp 4.999.999	1-2 tahun	Jakarta Barat	3	2	2	3	5	5	4	5	5	4	5	5
Pria	17-25 tahun	Pelajar / mahasiswa	> Rp 6.000.000	1-2 tahun	Jakarta Utara	3	2	2	4	4	4	3	4	5	3	5	5
Pria	17-25 tahun	Pelajar / mahasiswa	< Rp 3.999.999	1-2 tahun	Jakarta Selatan	4	3	4	5	5	4	3	5	5	5	5	5
Wanita	17-25 tahun	Pelajar / mahasiswa	Rp 4.000.000 - Rp 4.999.999	1-2 tahun	Jakarta Pusat	2	2	1	2	4	5	3	5	5	3	5	5
Pria	17-25 tahun	Pelajar / mahasiswa	< Rp 3.999.999	1-2 tahun	Jakarta Selatan	4	5	4	4	5	5	3	5	5	4	5	5
Pria	17-25 tahun	Pelajar / mahasiswa	Rp 4.000.000 - Rp 4.999.999	1-2 tahun	Jakarta Barat	4	4	2	4	4	4	4	5	5	4	5	5
Pria	17-25 tahun	Pelajar / mahasiswa	< Rp 3.999.999	1-2 tahun	Jakarta Timur	3	3	3	4	4	4	3	4	4	3	5	5
Pria	17-25 tahun	Karyawan swasta	Rp 5.000.000 - Rp 5.999.999	1-2 tahun	Jakarta Timur	3	3	3	2	5	5	3	5	5	3	5	5
Wanita	17-25 tahun	Pelajar / mahasiswa	Rp 4.000.000 - Rp 4.999.999	1-2 tahun	Jakarta Pusat	2	2	1	5	5	5	2	4	4	3	5	5
Wanita	17-25 tahun	Karyawan swasta	Rp 5.000.000 - Rp 5.999.999	1-2 tahun	Jakarta Timur	1	2	1	2	4	4	2	5	5	2	5	5
Pria	17-25 tahun	Pelajar / mahasiswa	Rp 4.000.000 - Rp 4.999.999	1-2 tahun	Jakarta Barat	2	2	2	2	4	4	2	4	4	4	5	4
Pria	17-25 tahun	Pelajar / mahasiswa	< Rp 3.999.999	3-4 tahun	Jakarta Utara	3	2	3	4	4	5	3	5	4	3	5	5

Wanita	17-25 tahun	Pelajar / mahasiswa	Rp 4.000.000 - Rp 4.999.999	3-4 tahun	Jakarta Barat	4	5	4	5	5	5	4	5	4	4	5	5
Wanita	17-25 tahun	Pelajar / mahasiswa	< Rp 3.999.999	3-4 tahun	Jakarta Utara	2	3	5	5	4	5	3	5	4	4	5	5
Pria	17-25 tahun	Karyawan swasta	> Rp 6.000.000	3-4 tahun	Jakarta Pusat	5	5	5	5	5	5	4	5	4	5	4	5
Wanita	17-25 tahun	Karyawan swasta	Rp 5.000.000 - Rp 5.999.999	3-4 tahun	Jakarta Selatan	5	5	5	5	5	5	5	5	5	5	5	5
Wanita	17-25 tahun	Pelajar / mahasiswa	Rp 5.000.000 - Rp 5.999.999	3-4 tahun	Jakarta Pusat	4	4	5	5	4	5	4	5	5	4	5	5
Wanita	17-25 tahun	Pelajar / mahasiswa	< Rp 3.999.999	3-4 tahun	Jakarta Barat	3	2	2	5	5	5	3	5	5	2	5	5
Wanita	17-25 tahun	Karyawan swasta	Rp 5.000.000 - Rp 5.999.999	3-4 tahun	Jakarta Utara	3	2	4	5	5	5	3	5	5	5	5	5
Wanita	17-25 tahun	Karyawan swasta	> Rp 6.000.000	3-4 tahun	Jakarta Selatan	5	5	5	5	5	5	5	5	5	5	5	5
Pria	17-25 tahun	Pelajar / mahasiswa	< Rp 3.999.999	5-6 tahun	Jakarta Barat	4	4	4	4	4	4	4	4	4	4	4	4
Wanita	17-25 tahun	Karyawan swasta	> Rp 6.000.000	5-6 tahun	Jakarta Selatan	5	5	5	5	5	5	4	4	4	4	5	5
Pria	26-35 tahun	Wirausaha	> Rp 6.000.000	1-2 tahun	Jakarta Utara	3	2	2	4	4	4	3	4	5	3	5	5
Pria	26-35 tahun	Karyawan swasta	> Rp 6.000.000	3-4 tahun	Jakarta Barat	4	4	3	5	5	5	5	5	5	4	5	5
Wanita	26-35 tahun	Karyawan swasta	Rp 5.000.000 - Rp 5.999.999	3-4 tahun	Jakarta Pusat	4	3	4	5	5	5	3	4	5	4	4	5
Pria	26-35 tahun	Wirausaha	> Rp 6.000.000	3-4 tahun	Jakarta Selatan	4	3	3	4	5	5	3	4	4	3	5	4
Pria	26-35 tahun	Karyawan swasta	> Rp 6.000.000	1-2 tahun	Jakarta Pusat	3	3	2	4	5	5	3	4	4	3	4	4
Pria	26-35 tahun	Karyawan swasta	Rp 4.000.000 - Rp 4.999.999	1-2 tahun	Jakarta Utara	4	4	3	4	5	4	3	5	5	4	5	5
Pria	26-35 tahun	Karyawan swasta	> Rp 6.000.000	1-2 tahun	Jakarta Selatan	2	4	2	4	5	4	2	5	5	3	5	5
Wanita	26-35 tahun	Karyawan swasta	> Rp 6.000.000	1-2 tahun	Jakarta Selatan	4	3	2	4	5	5	4	5	5	3	5	4

Pria	26-35 tahun	Wirausaha	> Rp 6.000.000	1-2 tahun	Jakarta Barat	5	4	3	5	4	3	1	2	3	4	5	4
Wanita	26-35 tahun	Karyawan swasta	> Rp 6.000.000	1-2 tahun	Jakarta Utara	4	4	5	5	5	5	4	5	5	5	5	5
Wanita	26-35 tahun	Karyawan swasta	> Rp 6.000.000	1-2 tahun	Jakarta Timur	4	2	2	4	5	5	4	4	4	4	5	5
Pria	26-35 tahun	Karyawan swasta	Rp 5.000.000 - Rp 5.999.999	1-2 tahun	Jakarta Selatan	3	4	4	5	5	5	4	5	5	4	5	5
Wanita	26-35 tahun	Karyawan swasta	> Rp 6.000.000	3-4 tahun	Jakarta Timur	4	4	4	4	5	4	4	4	4	4	5	5
Wanita	26-35 tahun	Karyawan swasta	> Rp 6.000.000	3-4 tahun	Jakarta Selatan	2	2	1	4	3	4	2	4	4	1	4	4
Wanita	26-35 tahun	Karyawan swasta	> Rp 6.000.000	3-4 tahun	Jakarta Selatan	4	4	5	5	5	4	4	5	5	4	5	5
Wanita	26-35 tahun	Karyawan swasta	> Rp 6.000.000	3-4 tahun	Jakarta Timur	4	5	5	5	5	5	4	5	5	4	5	5
Wanita	26-35 tahun	Wirausaha	> Rp 6.000.000	3-4 tahun	Jakarta Barat	3	3	3	4	4	4	5	5	5	5	5	5
Wanita	26-35 tahun	Karyawan swasta	> Rp 6.000.000	5-6 tahun	Jakarta Barat	4	5	1	4	5	5	4	5	5	5	5	5
Wanita	26-35 tahun	Karyawan swasta	> Rp 6.000.000	5-6 tahun	Jakarta Selatan	5	5	5	5	5	5	5	5	5	5	5	5
Wanita	26-35 tahun	Wirausaha	> Rp 6.000.000	5-6 tahun	Jakarta Barat	5	5	5	5	5	5	5	5	5	5	5	5
Wanita	26-35 tahun	Karyawan swasta	> Rp 6.000.000	3-4 tahun	Jakarta Selatan	3	3	3	4	4	4	3	4	5	4	4	4

## LAMPIRAN 4 HASIL *OUTPUT PARTIAL LEAST SQUARES*

### Path Coefficients

Matrix	Path Coefficients	Conv to Clipboard			
	Daya Tarik Pesaing	Intensi Perpindahan	Keputusan Perpindahan Merk	Ketidakpuasan Kualitas Sistem	
Daya Tarik Pesaing		0.295			
Intensi Perpindahan				0.549	
Keputusan Perpindahan Merk					
Ketidakpuasan Kualitas Sistem			0.345		

**Gambar 1. Path Coefficients**

### Indirect Effects

Total Indirect Effects	Specific Indirect Effects	Conv to Clipboard			
	Daya Tarik Pesaing	Intensi Perpindahan	Keputusan Perpindahan Merk	Ketidakpuasan Kualitas Sistem	
Daya Tarik Pesaing				0.162	
Intensi Perpindahan					
Keputusan Perpindahan Merk					
Ketidakpuasan Kualitas Sistem					0.189

**Gambar 2. Indirect Effects**

### Total Effects

Matrix	Conv to Clipboard			
	Daya Tarik Pesaing	Intensi Perpindahan	Keputusan Perpindahan Merk	Ketidakpuasan Kualitas Sistem
Daya Tarik Pesaing		0.295		0.162
Intensi Perpindahan				0.549
Keputusan Perpindahan Merk				
Ketidakpuasan Kualitas Sistem		0.345		0.189

**Gambar 3. Total Effects**

### Outer Loadings

Matrix	Daya Tarik Pesaing	Intensi Perpindahan	Keputusan Perpindahan Merk	Ketidakpuasan Kualitas Sistem
DTP1	0.750			
DTP2	0.876			
DTP3	0.756			
IP1		0.809		
IP2		0.819		
IP3		0.731		
KKS1				0.858
KKS2				0.885
KKS3				0.878
KPM1			0.795	
KPM2			0.662	
KPM3			0.820	

Gambar 4. Outer Loadings

### Outer Weights

Matrix	Daya Tarik Pesaing	Intensi Perpindahan	Keputusan Perpindahan Merk	Ketidakpuasan Kualitas Sistem
DTP1	0.409			
DTP2	0.465			
DTP3	0.378			
IP1		0.555		
IP2		0.429		
IP3		0.272		
KKS1				0.364
KKS2				0.371
KKS3				0.409
KPM1			0.564	
KPM2			0.250	
KPM3			0.471	

Gambar 5. Outer Weights

### Latent Variable

Latent Variable	Latent Variable Correlations	Latent Variable Covariances		
Daya Tarik Pesaing	Intensi Perpindahan	Keputusan Perpindahan Merk	Ketidakpuasan Kualitas Sistem	
0.794	0.099	-0.151	-0.938	
-0.799	1.170	1.094	-0.359	
0.794	0.099	1.094	-0.385	
0.794	1.170	1.094	1.416	
0.369	0.634	1.094	0.001	
-5.575	1.170	1.094	0.180	
0.794	1.170	0.471	1.107	
0.300	-0.027	-0.603	1.416	
0.794	-0.047	-1.303	0.259	
-0.056	1.170	1.094	-0.913	
-0.619	0.099	-0.603	0.503	
0.794	0.099	-0.603	0.805	
0.794	0.634	1.094	1.416	
0.794	1.170	0.471	1.416	
0.794	1.170	0.471	1.107	
0.794	-0.027	0.471	0.529	

**Gambar 6. Latent Variable**

**Residuals**

Outer Model Residual Sc...	Outer Model Residual C...	Inner Model Residual Sc...	Inner Model Residual C...	Conv to Clipboard	Excel Format	R Format					
DTP1	DTP2	DTP3	IP1	IP2	IP3	KKS1	KKS2	KKS3	KPM1	KPM2	KPM3
0.184	-0.131	-0.038	-0.678	0.537	0.535	0.431	-0.399	-0.021	-0.829	0.520	0.717
0.339	-0.183	-0.141	0.384	-0.340	-0.248	-0.065	-0.097	0.146	0.389	-0.303	-0.304
0.184	-0.131	-0.038	-0.678	0.537	0.535	-0.044	-0.889	0.845	0.389	-0.303	-0.304
0.184	-0.131	-0.038	0.384	-0.340	-0.248	0.109	-0.040	-0.061	0.389	-0.303	-0.304
-0.536	0.241	0.283	-0.147	0.099	0.144	0.475	1.212	-1.522	0.389	-0.303	-0.304
0.805	-0.340	-0.452	0.384	-0.340	-0.248	-2.227	1.053	1.025	0.389	-0.303	-0.304
0.184	-0.131	-0.038	0.384	-0.340	-0.248	-0.475	0.233	0.211	-0.220	0.108	0.206
0.554	0.302	-0.972	1.353	-0.945	-1.271	0.109	-0.040	-0.061	0.634	0.819	-1.193
0.184	-0.131	-0.038	0.404	-0.929	0.642	1.103	-0.644	-0.396	1.191	-1.519	-0.618
-1.256	0.613	0.604	0.384	-0.340	-0.248	0.409	0.392	-0.720	0.389	-0.303	-0.304
0.205	1.107	-1.584	-0.678	0.537	0.535	0.044	-0.860	0.741	0.634	0.819	-1.193
0.184	-0.131	-0.038	-0.678	0.537	0.535	-0.215	-0.314	0.476	0.634	0.819	-1.193
0.184	-0.131	-0.038	-0.147	0.099	0.144	0.109	-0.040	-0.061	0.389	-0.303	-0.304
0.184	-0.131	-0.038	0.384	-0.340	-0.248	0.109	-0.040	-0.061	-0.220	0.108	0.206
0.184	-0.131	-0.038	0.384	-0.340	-0.248	-0.475	0.233	0.211	-0.220	0.108	0.206
0.184	-0.131	-0.038	1.353	-0.945	-1.271	0.022	-0.069	0.043	-0.220	0.108	0.206

**Gambar 7. Residuals**

**R Square**

Matrix	R Square	R Square Adjusted
	R Square	R Square Adjusted
Intensi Perpindahan	0.279	0.264
Keputusan Perpindahan Merk	0.301	0.294

**Gambar 8. R-Square**

**f Square**

Matrix	f Square
Daya Tarik Pesaing	0.105
Intensi Perpindahan	0.431
Keputusan Perpindahan Merk	
Ketidakpuasan Kualitas Sistem	0.143

**Gambar 9. F-Square**

**Construct Reliability and Validity**

Matrix	Cronbach's Alpha	rho_A	Composite Reliability	Average Variance Extracted (AVE)
	Cronbach's Alpha	rho_A	Composite Reliability	Average Variance Extracted (AVE)
Daya Tarik Pesaing	0.708	0.721	0.838	0.633
Intensi Perpindahan	0.713	0.746	0.830	0.620
Keputusan Perpindahan Merk	0.663	0.692	0.805	0.581
Ketidakpuasan Kualitas Sistem	0.845	0.848	0.906	0.763

**Gambar 10. Construct Reliability and Validity**

### Discriminant Validity

	Daya Tarik Pesaing	Intensi Perpindahan	Keputusan Perpindahan Merk	Ketidakpuasan Kualitas Sistem
DTP1	0.750	0.325	0.240	0.483
DTP2	0.876	0.370	0.272	0.262
DTP3	0.756	0.300	0.074	0.104
IP1	0.315	0.809	0.490	0.584
IP2	0.411	0.819	0.467	0.196
IP3	0.247	0.731	0.279	0.154
KKS1	0.438	0.375	0.240	0.858
KKS2	0.225	0.382	0.304	0.885
KKS3	0.283	0.421	0.382	0.878
KPM1	0.254	0.514	0.795	0.544
KPM2	0.050	0.228	0.662	0.014
KPM3	0.206	0.429	0.820	0.099

**Gambar 11. Discriminant Validity**



## LAMPIRAN 5 HASIL *OUTPUT BOOTSTRAPPING*

### Path Coefficients

Mean, STDEV, T-Values, P-Values	Confidence Intervals	Confidence Intervals Bias Corrected	Samples	Conv to Clipboard	Excel Format	R For
	Original Sample (O)	Sample Mean (M)	Standard Deviation (STDEV)	T Statistics ( O/STDEV )	P Values	
Daya Tarik Pesaing -> Intensi Perpindahan	0.295	0.317	0.149	1.984	0.050	
Intensi Perpindahan -> Keputusan Perpindahan Merk	0.549	0.572	0.077	7.171	0.000	
Ketidakpuasan Kualitas Sistem -> Intensi Perpindahan	0.345	0.345	0.105	3.277	0.001	

**Gambar 12. Path Coefficients**

### Total Indirect Effects

Mean, STDEV, T-Values, P-Values	Confidence Intervals	Confidence Intervals Bias Corrected	Samples	Conv to Clipboard	Excel Format	R For
	Original Sample (O)	Sample Mean (M)	Standard Deviation (...)	T Statistics ( ...)	P Values	
Daya Tarik Pesaing -> Intensi Perpindahan						
Daya Tarik Pesaing -> Keputusan Perpindahan Merk	0.162	0.180	0.088	1.852	0.067	
Intensi Perpindahan -> Keputusan Perpindahan Merk						
Ketidakpuasan Kualitas Sistem -> Intensi Perpindahan						
Ketidakpuasan Kualitas Sistem -> Keputusan Perpindahan Merk	0.189	0.198	0.069	2.750	0.007	

**Gambar 13. Total Indirect Effects**

### Specific Indirect Effects

Mean, STDEV, T-Values, P-Values	Confidence Intervals	Confidence Intervals Bias Corrected	Samples	Conv to Clipboard	Excel Format	R For
	Original Sampl...	Sample Mean (...)	Standard Deviation...	T Statis...	P Values	
Daya Tarik Pesaing -> Intensi Perpindahan -> Keputusan Perpindahan Merk	0.162	0.180	0.088	1.852	0.067	
Ketidakpuasan Kualitas Sistem -> Intensi Perpindahan -> Keputusan Perpindahan ...	0.189	0.198	0.069	2.750	0.007	

**Gambar 14. Specific Indirect Effects**

### Total Effects

Mean, STDEV, T-Values, P-Values	Confidence Intervals	Confidence Intervals Bias Corrected	Samples	Conv to Clipboard	Excel Forma	R For
	Original Sample ...	Sample Mean (...)	Standard Deviation...	T Statistics...	P Values	
Daya Tarik Pesaing -> Intensi Perpindahan	0.295	0.317	0.149	1.984	0.050	
Daya Tarik Pesaing -> Keputusan Perpindahan Merk	0.162	0.180	0.088	1.852	0.067	
Intensi Perpindahan -> Keputusan Perpindahan Merk	0.549	0.572	0.077	7.171	0.000	
Ketidakpuasan Kualitas Sistem -> Intensi Perpindahan	0.345	0.345	0.105	3.277	0.001	
Ketidakpuasan Kualitas Sistem -> Keputusan Perpindahan Merk	0.189	0.198	0.069	2.750	0.007	

**Gambar 15. Total Effect**

**Outer Loadings**

	Original Sample ...	Sample Mean...	Standard Deviatio...	T Statistics...	P Values
DTP1 <- Daya Tarik Pesaing	0.750	0.763	0.107	7.005	0.000
DTP2 <- Daya Tarik Pesaing	0.876	0.860	0.052	16.821	0.000
DTP3 <- Daya Tarik Pesaing	0.756	0.720	0.123	6.148	0.000
IP1 <- Intensi Perpindahan	0.809	0.803	0.038	21.555	0.000
IP2 <- Intensi Perpindahan	0.819	0.810	0.048	17.176	0.000
IP3 <- Intensi Perpindahan	0.731	0.715	0.088	8.286	0.000
KKS1 <- Ketidakpuasan Kualitas Sistem	0.858	0.848	0.055	15.614	0.000
KKS2 <- Ketidakpuasan Kualitas Sistem	0.885	0.880	0.028	31.685	0.000
KKS3 <- Ketidakpuasan Kualitas Sistem	0.878	0.874	0.032	27.408	0.000
KPM1 <- Keputusan Perpindahan Merk	0.795	0.797	0.053	15.104	0.000
KPM2 <- Keputusan Perpindahan Merk	0.662	0.641	0.116	5.694	0.000
KPM3 <- Keputusan Perpindahan Merk	0.820	0.805	0.056	14.772	0.000

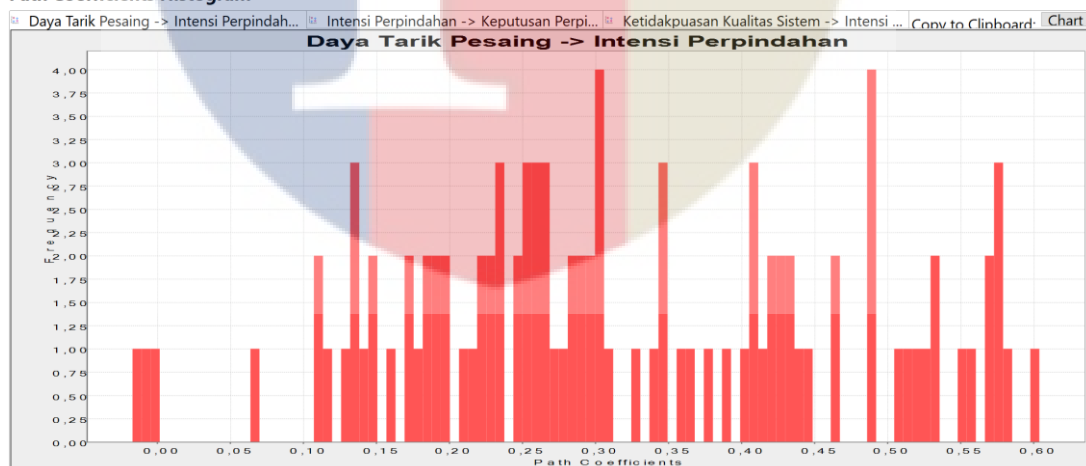
**Gambar 16. Outer Loadings**

**Outer Weights**

	Original Sample ...	Sample Mean ...	Standard Deviation...	T Statistics...	P Values
DTP1 <- Daya Tarik Pesaing	0.409	0.437	0.120	3.402	0.001
DTP2 <- Daya Tarik Pesaing	0.465	0.454	0.071	6.533	0.000
DTP3 <- Daya Tarik Pesaing	0.378	0.352	0.109	3.454	0.001
IP1 <- Intensi Perpindahan	0.555	0.560	0.068	8.192	0.000
IP2 <- Intensi Perpindahan	0.429	0.435	0.043	10.049	0.000
IP3 <- Intensi Perpindahan	0.272	0.270	0.052	5.206	0.000
KKS1 <- Ketidakpuasan Kualitas Sistem	0.364	0.365	0.055	6.669	0.000
KKS2 <- Ketidakpuasan Kualitas Sistem	0.371	0.373	0.041	8.991	0.000
KKS3 <- Ketidakpuasan Kualitas Sistem	0.409	0.411	0.050	8.184	0.000
KPM1 <- Keputusan Perpindahan Merk	0.564	0.574	0.086	6.589	0.000
KPM2 <- Keputusan Perpindahan Merk	0.250	0.246	0.085	2.931	0.004
KPM3 <- Keputusan Perpindahan Merk	0.471	0.460	0.070	6.759	0.000

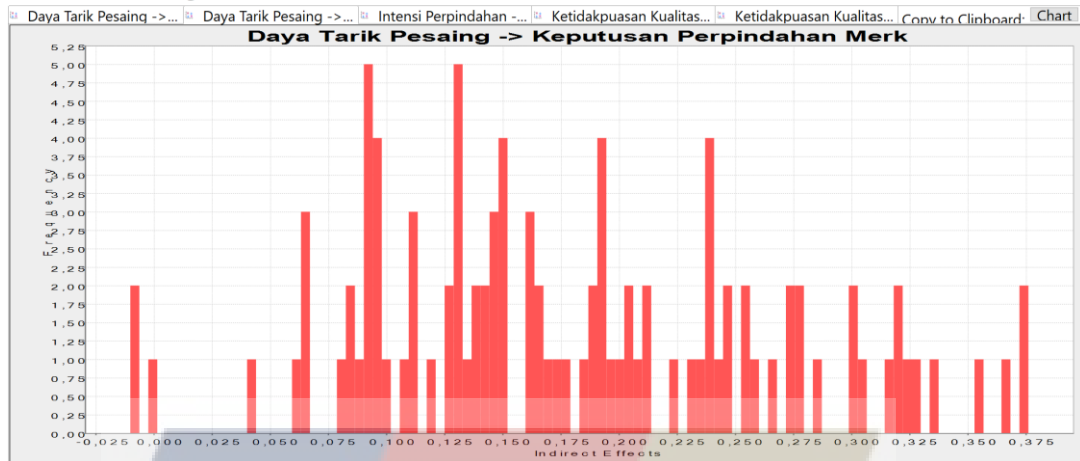
**Gambar 17. Outer Weights**

**Path Coefficients Histogram**



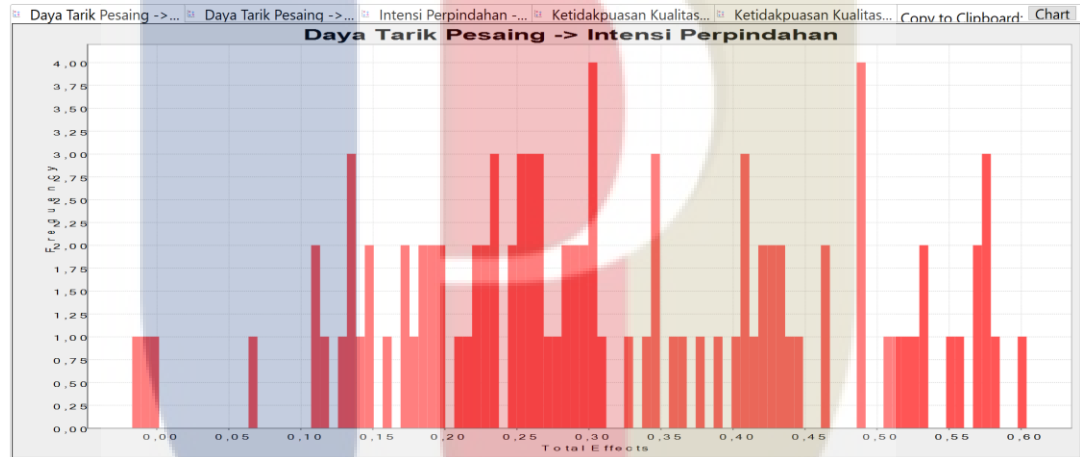
**Gambar 18. Path Coefficient Histogram**

**Indirect Effects Histogram**



**Gambar 19. Indirect Effects Histogram**

**Total Effects Histogram**



**Gambar 20. Total Effects Histogram**

## LAMPIRAN 6 UJI PLAGIAT

### SKRIPSI HERDIMAN INDRA

plagiarism testing

ORIGINALITY REPORT

18%

SIMILARITY INDEX

11%

INTERNET SOURCES

2%

PUBLICATIONS

16%

STUDENT PAPERS

PRIMARY SOURCES

1

Submitted to Fakultas Ekonomi Universitas  
Indonesia

Student Paper

3%

2

Submitted to Universitas Diponegoro

Student Paper

2%

3

media.neliti.com

Internet Source

1%

4

Submitted to Universitas Brawijaya

Student Paper

1%

5

Submitted to iGroup

Student Paper

1%

6

Submitted to STIE Perbanas Surabaya

Student Paper

1%

7

eprints.uns.ac.id

Internet Source

<1%

8

Submitted to Trisakti University

Student Paper

<1%